

کد فرم:	فرم توصیه های فنی	خدمات پس از فروش پاناسونیک
شماره فرم:	عنوان: راهنمای عیب یابی برای متخصصین گروه ماشین لباسشویی	دامنه کاربرد: نمایندگان خدمات پس از فروش
تاریخ ایجاد:	تدوین و تنظیم: خدمات پس از فروش	ارائه کننده: PMMAF
مدل: NA-FS16V5,NA-FS14V5,NA-F135V5,NA-F125V5,NA-F115V5,NA-F135X5,NA-F125X5,NA-F115X5,NA-F135A5,NA-F125A5,NA-F115A5	شرح ایراد ظاهری: نشت آب از قسمت Nozzle	گروه و محصول: HA/Washing Machine

شرح ایراد ظاهری: آب نشتی پیدا می کند.(از قسمت Nozzle)

تشخیص های اولیه:

۱- حافظه را چک کنید عملکرد زمانی را نشان می دهد چه تعداد دور زده است؟

۲- ماشین لباسشویی را چک کنید و پدیده نشتی آب را پیدا کنید.

لطفاً آزمایش کنید

از طریق حالت شستشو [۱] = [RINSE] + 1 + ON >انتخاب ۱ بار شستشو< سپس START را فشار دهید .



پس لطفاً ببینید آب داخل دستگاه شود و تشخیص داده شود که چه قسمتی از دستگاه آب نشتی دارد.

۱-۱ قسمت کناری بدنه B هر دو طرف؟

۲-۱ کنار بدنه B سمت راست فقط؟

۳-۱ قسمت عقب؟

نشتی آب را بطور نمونه در زیر می بینید.



تست حالت عملکردی (SPIN): درپوش را باز کنید و عملکرد سنسور درپوش را چک کنید در حالت قطع/خاموش باشد .
توضیحات: در مورد مشکل نشتی آب، لطفاً شماره فنی lid sensor در بدنه B را چک کنید. آیا جرقه زده یا اتصال کوتاه شده است؟

کد فرم:	فرم توصیه های فنی	خدمات پس از فروش پاناسونیک
شماره فرم:	عنوان: راهنمای عیب یابی برای متخصصین گروه ماشین لباسشویی	دامنه کاربرد: نمایندگان خدمات پس از فروش
تاریخ ایجاد:	تدوین و تنظیم: خدمات پس از فروش	ارائه کننده: PMMAF
مدل: NA-FS16V5,NA-FS14V5,NA-F135V5,NA-F125V5,NA-F115V5,NA-F135X5,NA-F125X5,NA-F115X5,NA-F135A5,NA-F125A5,NA-F115A5	شرح ایراد ظاهری: نشت آب از قسمت Nozzle	گروه و محصول: HA/Washing Machine

اقدام مناسب برای رفع ایراد:

پس از بررسی موارد بالا قسمت واحد نازل جدید را جایگزین کنید.

توضیحات: ۱. بعد از چک قسمت Lid sensor در بدنه B چنانچه در اثر اتصال کوتاه و یا رسوب آب معیوب شده باشد بنابراین Lid sensor باید تعویض گردد.

۲. اگر قسمت Lid sensor در بدنه B معیوب نشده باشد نیازی به تعویض با Lid sensor جدید نمی باشد.

شرح قطعات/ابزار لازم:

دیگر تجهیزات مورد نیاز: ۱. پیچ گوشتی (نوع فیلیپس) ۲. پیچ گوشتی (نوع تخت) ۳. آچار بکس

شماره فنی قطعات مورد نیاز:

۱. بعد از بررسی قسمت Lid Sensor در بدنه B چنانچه مشاهده گردید که در اثر اتصال کوتاه معیوب شده است

بنابراین نیاز به جایگزین Lid Sensor جدید مطابق با نمونه اصلی دارد.

۲. اگر قسمت Lid Sensor در بدنه B معیوب نیست و اتصال کوتاه نشده است بنابراین احتیاج به جایگزینی با Lid

Sensor جدید نمی باشد.

Type	Model	Ref.	[Current]Part Name/No.	Q'ty	Countermeasure Kits Part no.	TotalKit
V5/X5/ A5	NA-FS16V5,NA-FS14V5,NA-F135V5,NA-F125V5,NA-F115V5,NA-F135X5,NA-F125X5,NA-F115X5,NA-F135A5,NA-F125A5,NA-F115A5	A16.1	NOZZLE UNIT AWW008ED0100	1	AWW008ED0100KT	1
		A26	LID SENSOR UNIT AWW026N00100	1		



1.Nozzle unit



2.Lid sensor

دستورالعمل و رفع ایراد دستگاه:

۱. جدا کردن بسته بندی قاب (چسب آب بندی) از قسمت جلوی هر دو سمت (چپ و راست) و طبق عکس ۱ و ۲ دو پیچ را جدا می کنیم.

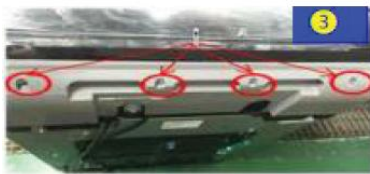
* این قاب بسته بندی شده آسیب پذیر و شکننده می باشد، آنها را با دقت باز کنید تا آسیب نبیند یا آن را خم نکنید.

۲. از پشت دستگاه دو عدد پیچ را جدا کنید (قسمت پنل A پشت قاب)عکس ۳ و ۵

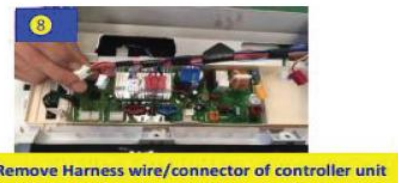
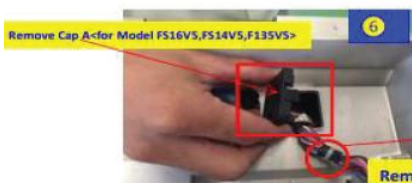
کد فرم:	فرم توصیه های فنی	خدمات پس از فروش پاناسونیک
شماره فرم:	عنوان: راهنمای عیب یابی برای متخصصین گروه ماشین لباسشویی	دامنه کاربرد: نمایندگان خدمات پس از فروش
تاریخ ایجاد:	تدوین و تنظیم: خدمات پس از فروش	ارائه کننده: PMMAF
مدل: NA-FS16V5,NA-FS14V5,NA-F135V5,NA-F125V5,NA-F115V5,NA-F135X5,NA-F125X5,NA-F115X5,NA-F135A5,NA-F125A5,NA-F115A5	شرح ایراد ظاهری: نشت آب از قسمت Nozzle	گروه و محصول: HA/Washing Machine



۳. چهار پیچ از پنل A را جدا کنید ، پنل A را بلند کنید. باز کنید و از قسمت عایقی A جدا کنید. (از پیچ گوشتی (Flash) استفاده نمایید تا از قلاب جدا شود.)



۴. درپوش A را در مدل های (برای مدل FS16V5,FS14V5,F135V5) بردارید و سوکت/سیم مسی کنترلر را جدا کنید.



توضیحات: با توجه به اینکه نیاز به حرکت برای جابجایی سیم می باشد و این فضا بیش از حد کم است. از روش گفته شده در شکل (۸،۴) استفاده نمایید.

۵. بدنه B را بردارید، ۴ پیچ پشت قاب پنل A را باز کنید. و پنل جلویی را به طرف پایین بکشید. (۹-۱۳)

• قبل از پایین گذاشتن بک کاور پنل A ، باید ۱ پیچ و پوشش Lid Sensor را بردارید و قفل نگهدارنده سیم را باز نمایید و سیم را بکشید تا از بدنه B جدا شود.

الف) بعد از چک قسمت Lid Sensor در بدنه B چنانچه در اثر اتصال کوتاه ویا وجود رسوب آب معیوب شده باشد، بنابراین نیاز به جایگزینی به Lid Sensor جدید مطابق با خودش دارد.

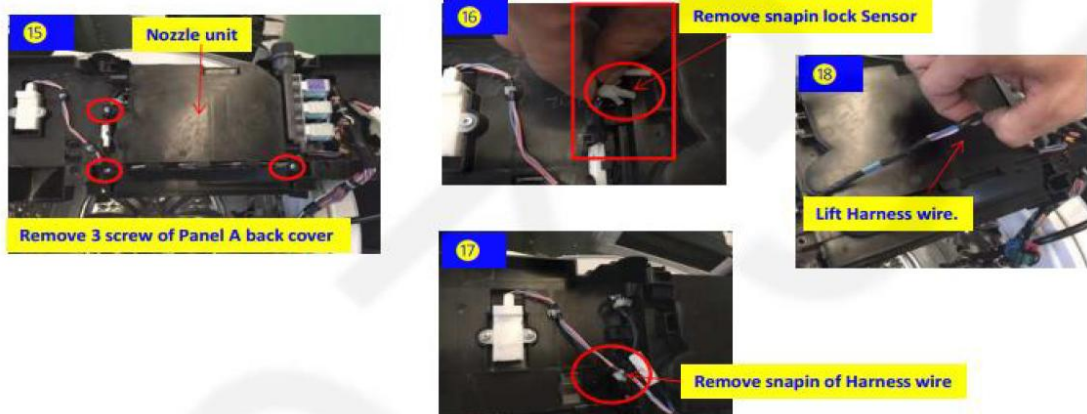
ب) اگر Lid Sensor در بدنه B جرقه و اتصال کوتاه وجود ندارد بنابراین احتیاج به جایگزینی با Lid Sensor جدید نمی باشد.

یادداشت: درحالی که بک کاور پنل A را پایین کشیدید به چسب دقت کنید، بدلیل اینکه ممکن است سوئیچ ایمنی شکسته شود یا تغییر شکل داده شود. (شکل ۱۴)

کد فرم:	فرم توصیه های فنی	خدمات پس از فروش پاناسونیک
شماره فرم:	عنوان: راهنمای عیب یابی برای متخصصین گروه ماشین لباسشویی	دامنه کاربرد: نمایندگان خدمات پس از فروش
تاریخ ایجاد:	تدوین و تنظیم: خدمات پس از فروش	ارائه کننده: PMMAF
مدل: NA-FS16V5,NA-FS14V5,NA-F135V5,NA-F125V5,NA-F115V5,NA-F135X5,NA-F125X5,NA-F115X5,NA-F135A5,NA-F125A5,NA-F115A5	شرح ایراد ظاهری: نشت آب از قسمت Nozzle	گروه و محصول: HA/Washing Machine



۶. سه پیچ در قسمت Nozzle را باز کنید، سپس 1 Snapin را جدا کنید و سیم مسی روی قسمت Nozzle را بردارید. سپس ۳ پیچ قسمت قفل Nozzle را باز کنید و آن را بردارید.



۷. سه کانکتور شیر تغذیه (سفید، آبی، قرمز) را جدا کنید، سپس قسمت Nozzle را با باز کردن ۲ پیچ شیر تغذیه جدا کنید و در قسمت Soap ۳ قطعه را از هم جدا کنید.



۸. دوباره جمع آوری کردن بسته بندی قطعه جدید قسمت Nozzle و شیر تغذیه (عکس ۲۱-۲۲)

کد فرم:	فرم توصیه های فنی	خدمات پس از فروش پاناسونیک
شماره فرم:	عنوان: راهنمای عیب یابی برای متخصصین گروه ماشین لباسشویی	دامنه کاربرد: نمایندگان خدمات پس از فروش
تاریخ ایجاد:	تدوین و تنظیم: خدمات پس از فروش	ارائه کننده: PMMAF
مدل: NA-FS16V5,NA-FS14V5,NA-F135V5,NA-F125V5,NA-F115V5,NA-F135X5,NA-F125X5,NA-F115X5,NA-F135A5,NA-F125A5,NA-F115A5	شرح ایراد ظاهری: نشت آب از قسمت Nozzle	گروه و محصول: HA/Washing Machine



Ass'y Soap case packing 3 pieces to Nozzle unit



Ass'y Feeding Valve to Nozzle unit

توضیحات: اگر بدنه صحیح نصب نشود ، آب ممکن است نشتی پیدا کند.

در صورت امکان پس از تعویض شیر تغذیه، آب را باز کنید و آن را چک کنید، مطمئن شوید هیچگونه نشتی وجود ندارد.

دوباره همه قطعات را به وضعیت اولیه جمع آوری کنید و تست راه اندازی را انجام دهید.