

به نام خدا

راهنمای عیب یابی

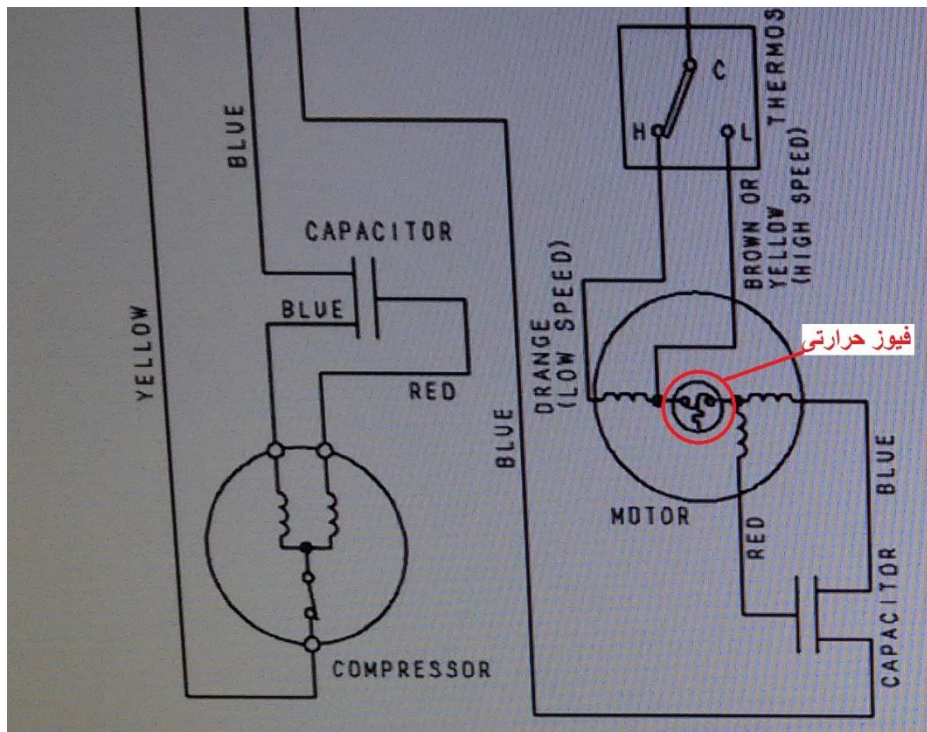
مدل: CU-PC24KKF

ایراد: کار نکردن موتور فن یونیت خارجی

تهیه کننده: خدمات مرکزی آژند سرویس

بررسی علت:

(۱) در عکس شماره یک که نشان دهنده فن موتور خارجی می باشد فیوز حرارتی بین سیم های (نارنجی، زرد) و (آبی، قرمز) نشان داده شده است.



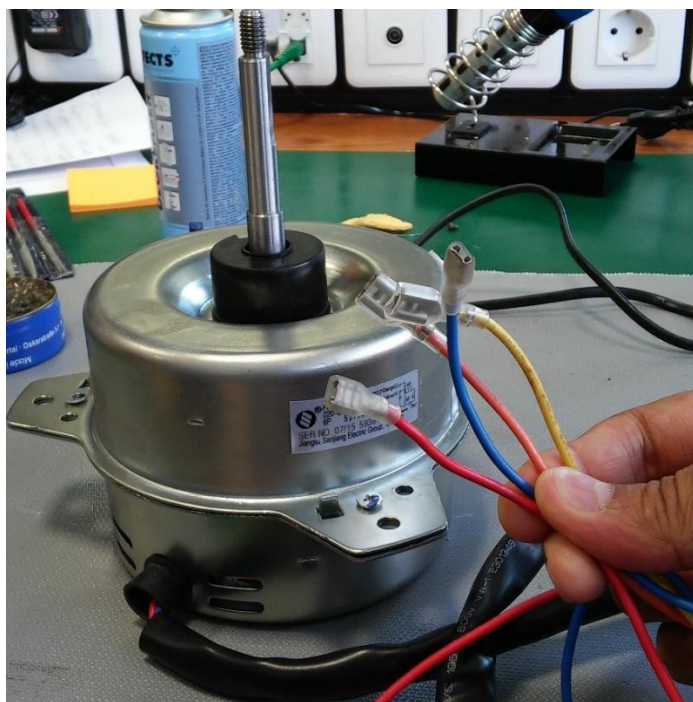
شکل شماره یک: شماتیک موتور فن خارجی

۲) در شکل شماره دو جدول مقادیر اهمی بین سیم ها، نشان داده شده است.

|               |              |
|---------------|--------------|
| MODEL         | CU-PC24KKF-2 |
| CONNECTION    | CWA951689    |
| BLUE-YELLOW   | 64 $\Omega$  |
| YELLOW-ORANGE | 90 $\Omega$  |
| YELLOW-RED    | 55 $\Omega$  |

شکل شماره دو: جدول مقادیر اهمی

۳) اگر بین دسته سیم های (نارنجی، زرد) و (قرمز، آبی) ارتباط اهمی وجود نداشته باشد به معنی قطع بودن فیوز حرارتی داخل موتور می باشد.



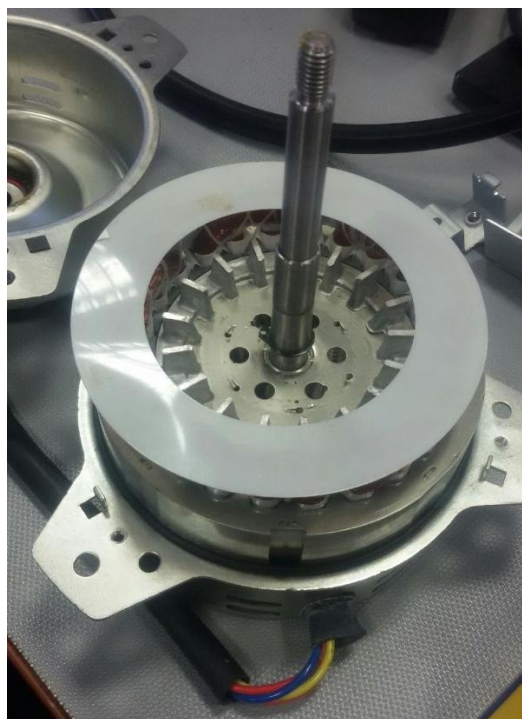
شکل شماره سه

طریقه رفع ایراد:

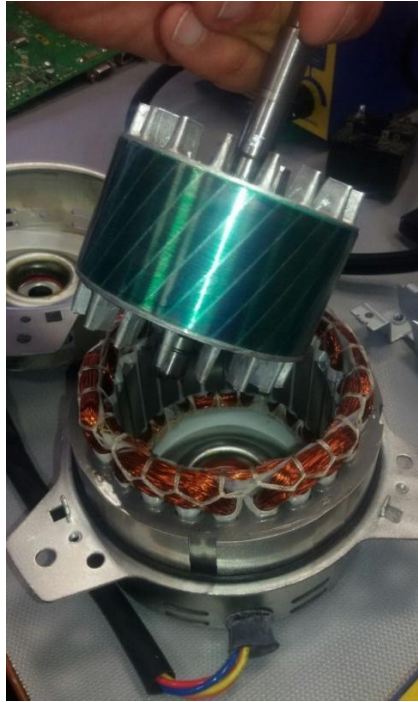
(۱) سه عدد پیچ اطراف موتور را باز کنید.



(۲) قاب فلزی بالا را خارج کنید.

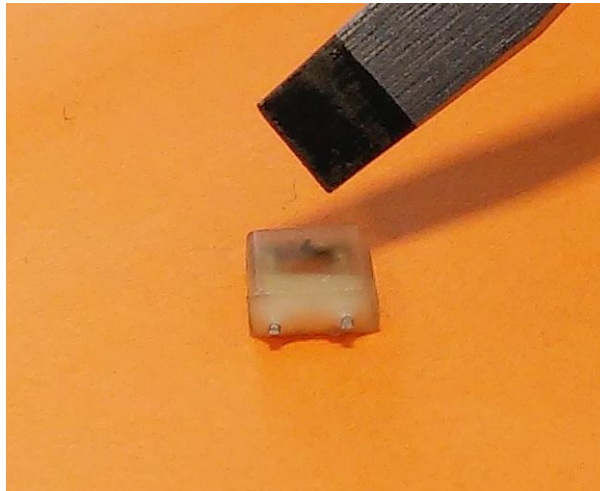


۳ روتور را خارج کنید.



۴ بدنه پایین را از استاتور جدا کنید.

۵ فیوز حرارتی زیر استاتور تعویض گردد. (جایگاه فیوز زیر سیم پیچ ثابت قسمت تحتانی موتور می باشد.)



۶ بعد از تعویض فیوز، مقادیر اهمی بین سیم ها طبق جدول شماره دو بررسی شود.

توجه: لحیم کردن فیوز حرارتی، باعث خراب شدن فیوز می شود، از ابزار پرچ سیم استفاده شود.