

خدمات پس از فروش پاناسونیک	فرم توصیه های فنی	کد فرم:
دامنه کاربرد: نمایندگان خدمات پس از فروش	عنوان راهنمای رفع عیب کد خطای H19	شماره فرم:
ارائه کننده: PMMAF	تدوین و تنظیم: خدمات پس از فروش	تاریخ ایجاد:
گروه و محصول: AC/AIR CONDITIONER	شرح ایراد ظاهری: کد خطا H19 زمانی رخ می دهد که فن موتور قسمت داخلی و یا موتور dc مکانیزم آن قفل می شود و می ایستد.	مدل: Inverter Model CU/CS-RE18/24NKE

**شرح ایراد ظاهری:** کد خطا H19 زمانی رخ می دهد که فن موتور قسمت داخلی و یا موتور dc مکانیزم آن قفل می شود و می ایستد.

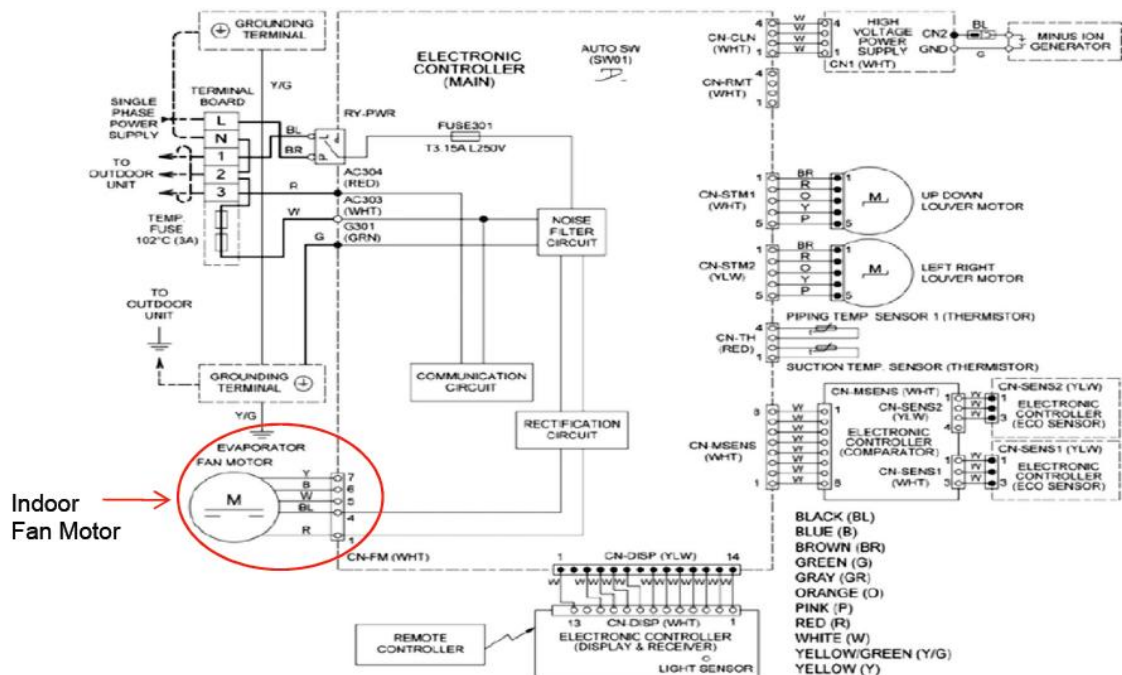
**علت وقوع پیغام خطا:** زمانی کد خطا H19 دیده می شود زمانی که دور فن موتور یونیت داخلی بطور پیوسته برای 7 بار بصورت غیر طبیعی کار کند. بعد از هفتمین بار فن موتور متوقف می شود و دستگاه شروع مجدد می کند. اگر باز خورد ولتاژ فن موتور از برد اصلی برای مدت 5 ثانیه از سطح طبیعی خارج شود، فن موتور متوقف می شود و بعد از 25 ثانیه مجدداً راه اندازی می گردد.

### علل و ریشه خرابی (موقعیت اولیه/بررسی قطعات):

- متوقف شدن عملکرد بخاطر اتصال کوتاه شدن سیم پیچ داخل فن موتور
- متوقف شدن عملکرد ناشی از قطع شدن و یا شکستن سیم داخل فن موتور
- متوقف شدن عملکرد ناشی از قطع شدن و یا شکستن سیم های فرمان فن موتور
- متوقف شدن عملکرد ناشی از کارکرد اشتباه آی سی HALL
- کد خطای عملکرد ناشی از خرابی برد یونیت داخلی

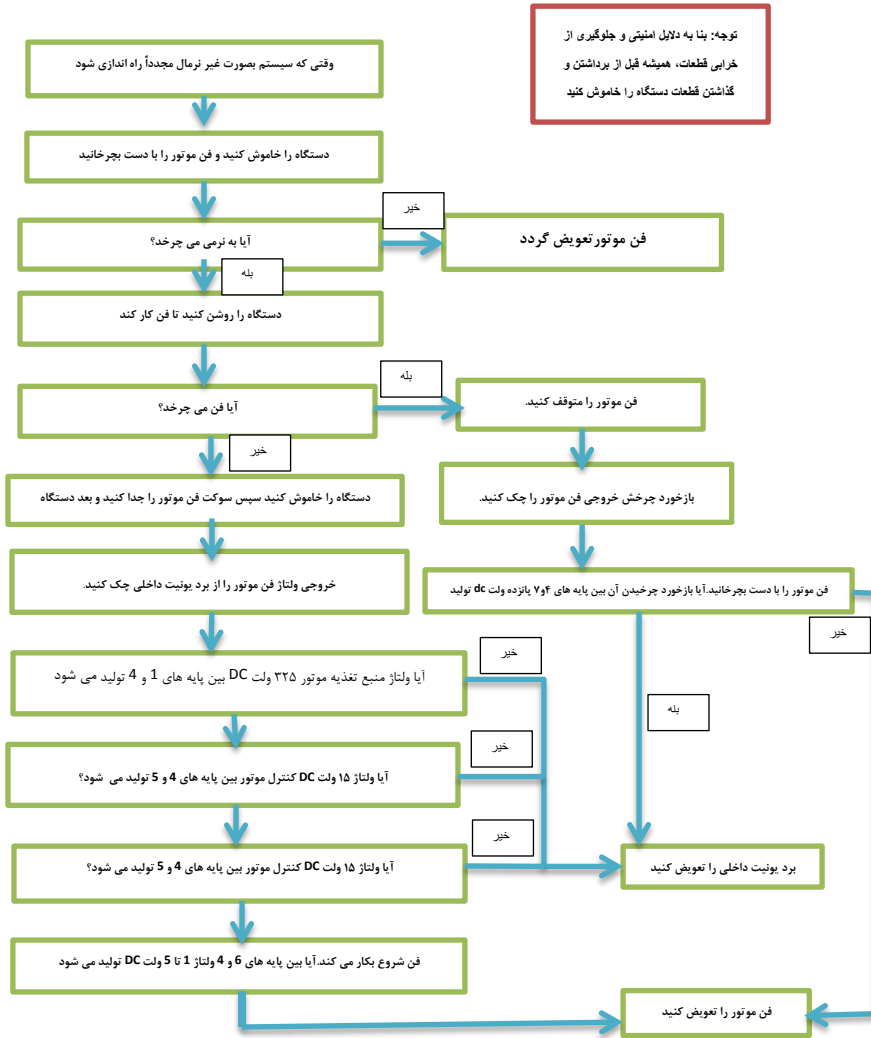


1	قرمز	Vdc
2	-	-
3	-	-
4	مشکی	Gnd
5	سفید	Vcc
6	آبی	FG
7	زرد	Vap



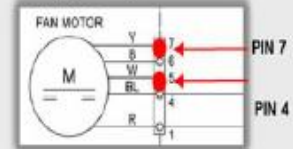
کد فرم:	<b>فرم توصیه های فنی</b>	خدمات پس از فروش پاناسونیک
شماره فرم:	عنوان راهنمای رفع عیب کد خطای H19	دامنه کاربرد: نمایندگان خدمات پس از فروش
تاریخ ایجاد:	تدوین و تنظیم: خدمات پس از فروش	ارائه کننده: PMMAF
مدل: Inverter Model CU/CS-RE18/24NKE	شرح ایراد ظاهری: کد خطا H19 زمانی رخ می دهد که فن موتور قسمت داخلی و یا موتور dc مکانیزم آن قفل می شود و ایستد.	گروه و محصول: AC/AIR CONDITIONER

### فلوچارت رفع ایراد کد خطای H19



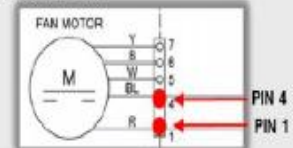
#### 1st Checking Point :

Check rotation feedback output from fan motor 15 Vdc generated (pin 7&4)



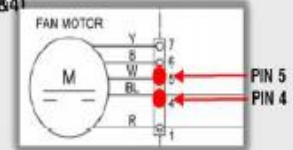
#### 2nd Checking Point :

Check the motor power supply voltage ~325 Vdc generated (pin 1 & 4)



#### 3rd Checking Point :

Check motor control voltage 15Vdc generated (pin 5 & 4)



#### 4th Checking Point :

Check the rotation command voltage 1-5 Vdc generated (pin 6 & 4)

